



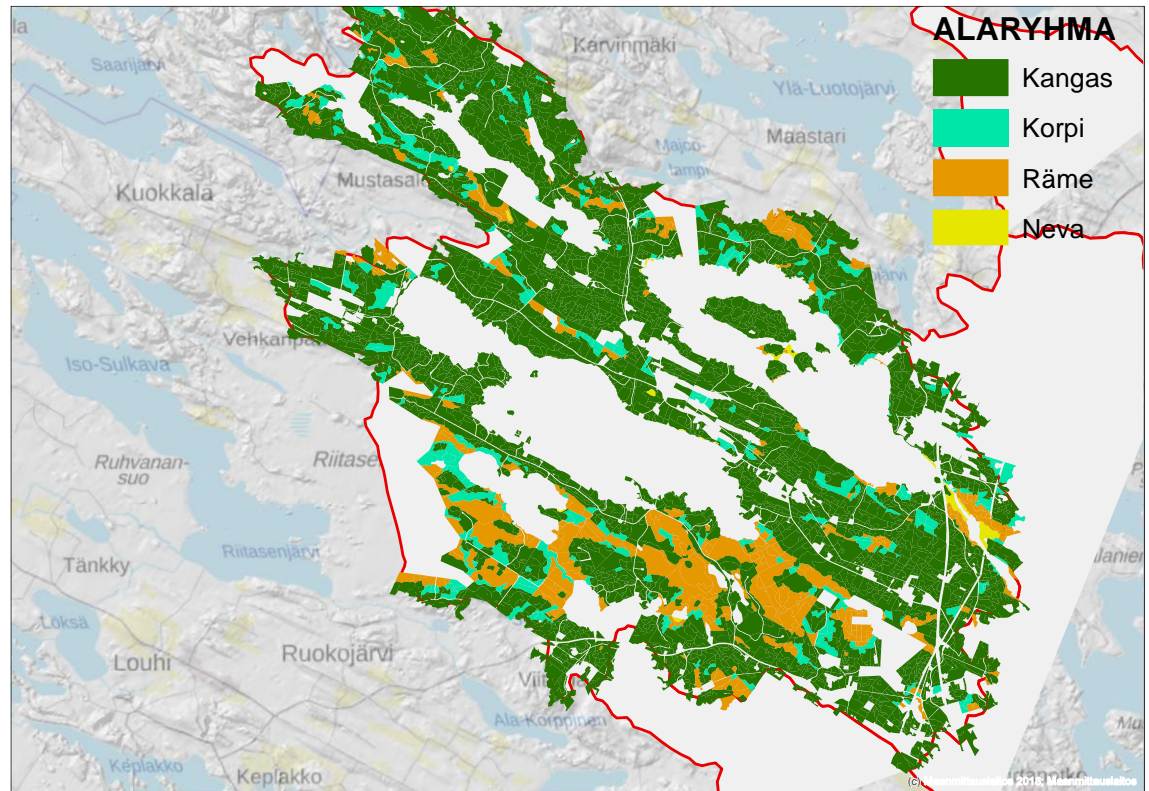
Jatkuva kasvatus ja Rantametsien käsittely

Seppo Ollikainen ja Antti Leinonen
Kerimäkitalo 9.10.2019

Jatkuvan kasvatuksen mahdollisuudet Kuonanjärven valuma-alueen turvemailla

- Turvemailla jatkuvan kasvatuksen edellytykset metsän uudistumisen kannalta usein suotuisat
- Kuonanjärven valuma-alueen yksityismetsien pinta-alasta merkittävä osa kangasta
- Turvemaata n. 20-% metsätalousmaan pinta-alasta

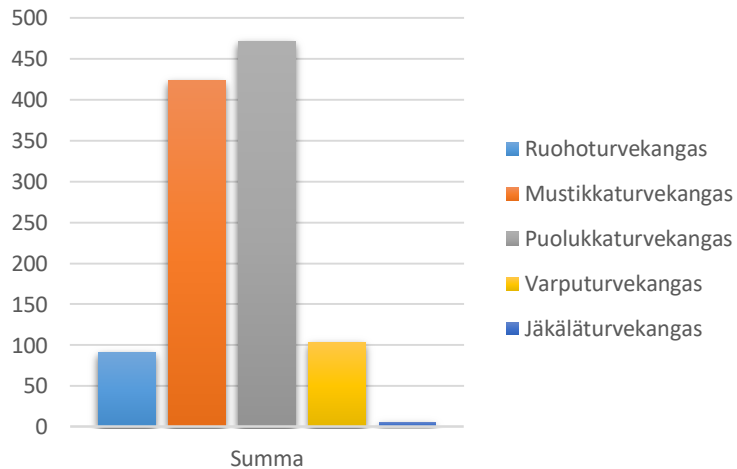
Alatyyppi	Pinta-ala ha
Kangas	3803
Korpi	418
Räme	659
Neva	19
Kaikki yhteensä	4899



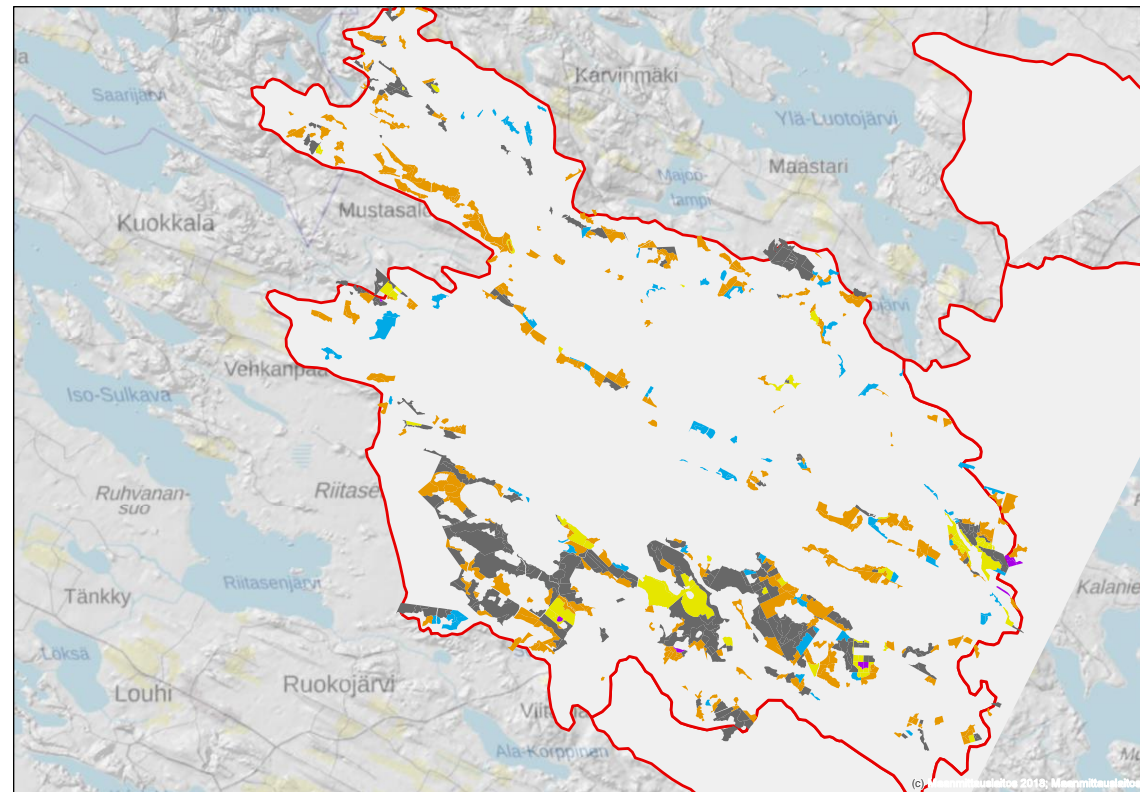
Turvemaan ravinteisuudet

- Rehevimmällä turvemaidella parhaat mahdollisuudet onnistua

Turvemaiden kasvupaikkaluokat



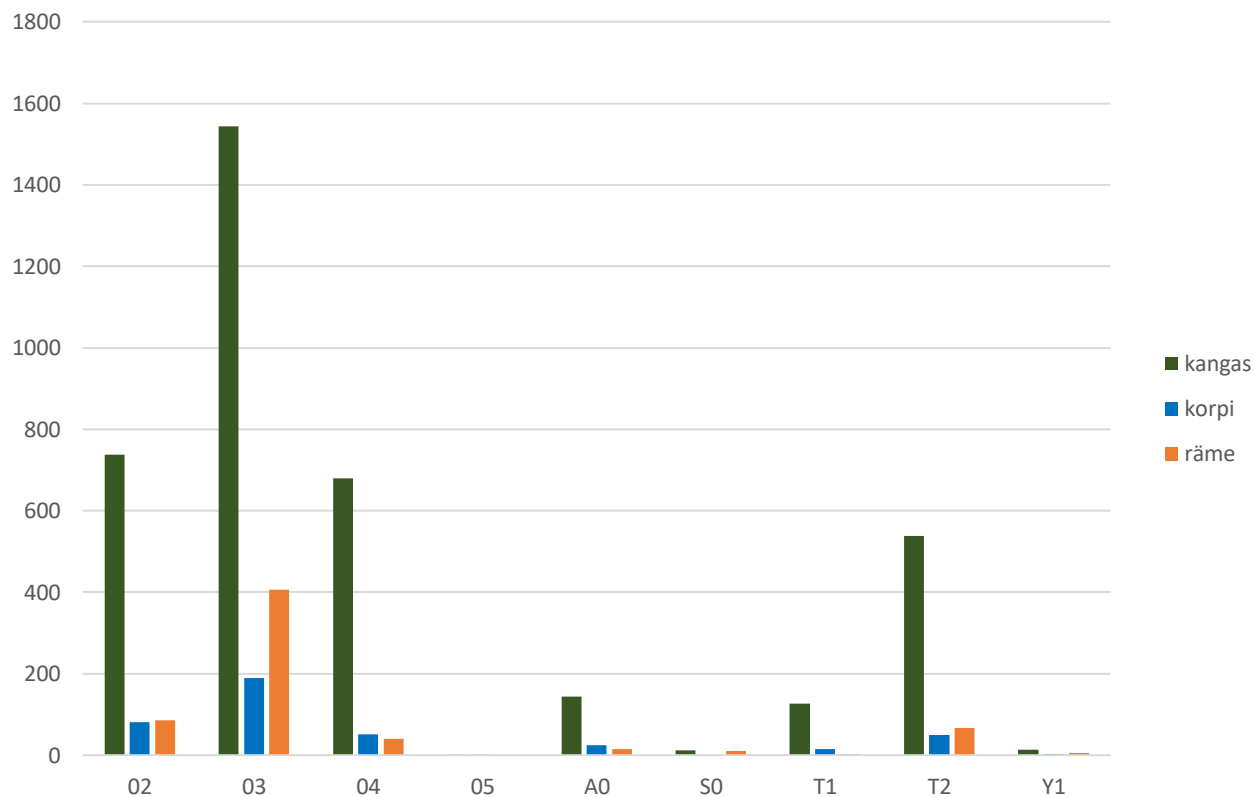
kasvupaikkaluokka



Pinta-ala ha					
Ruohoturvekangas	Mustikkaturvekangas	Puolukkaturvekangas	Varpukurvekang	Jäkäläturviekangas	Kaikki yhteensä
91	424	472	103	6	1097

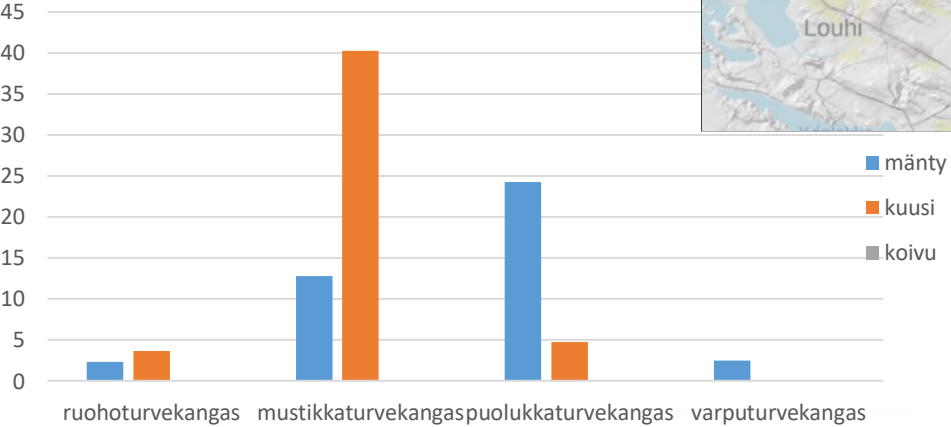
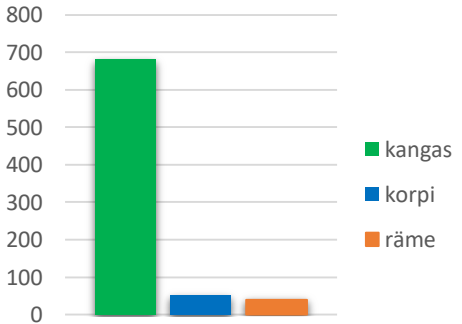
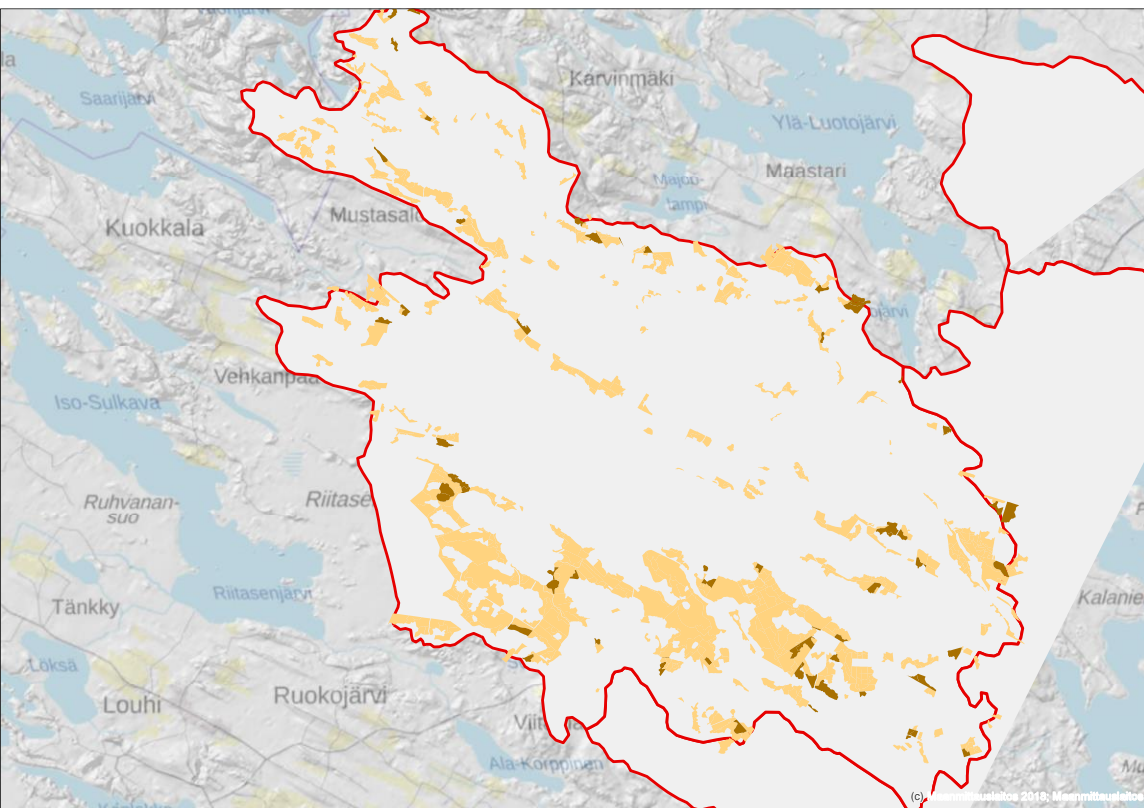
Turvemaan kehitysluokat

- Metsävaratiedon perusteella merkittävä osa turvemaista varttunutta kasvatusmetsää
- Uudistamisvaiheeseen tulossa jonkin verran rämeitä



Turvemaan uudistamismahdollisuudet

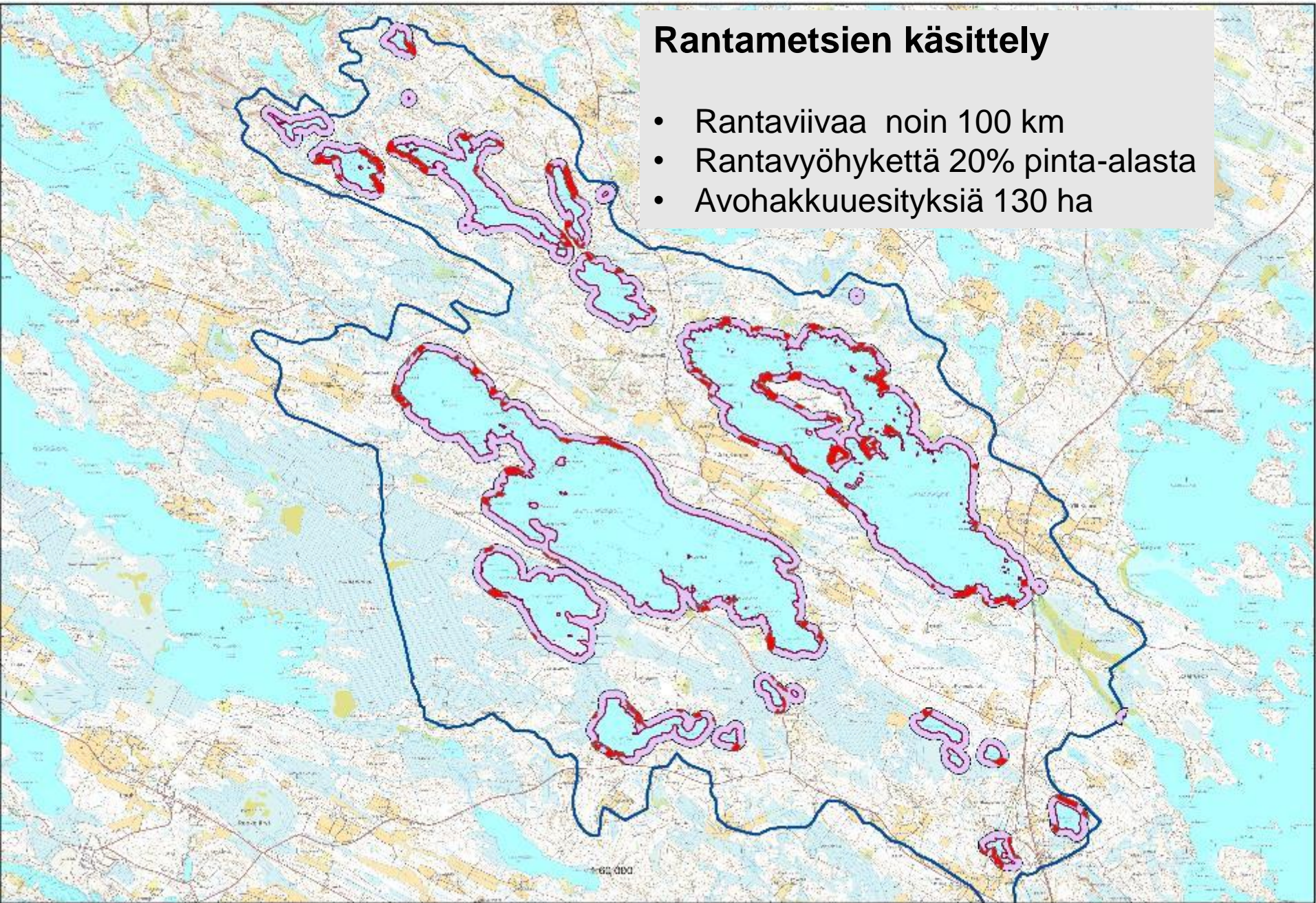
- Uudistuskypsistä metsistä merkittävä osa sijaitsee toistaiseksi kangasmailla
- Turvemaiden uudistuskypsistä metsistä suuri voisi soveltua myös jatkuvaan kasvatukseen

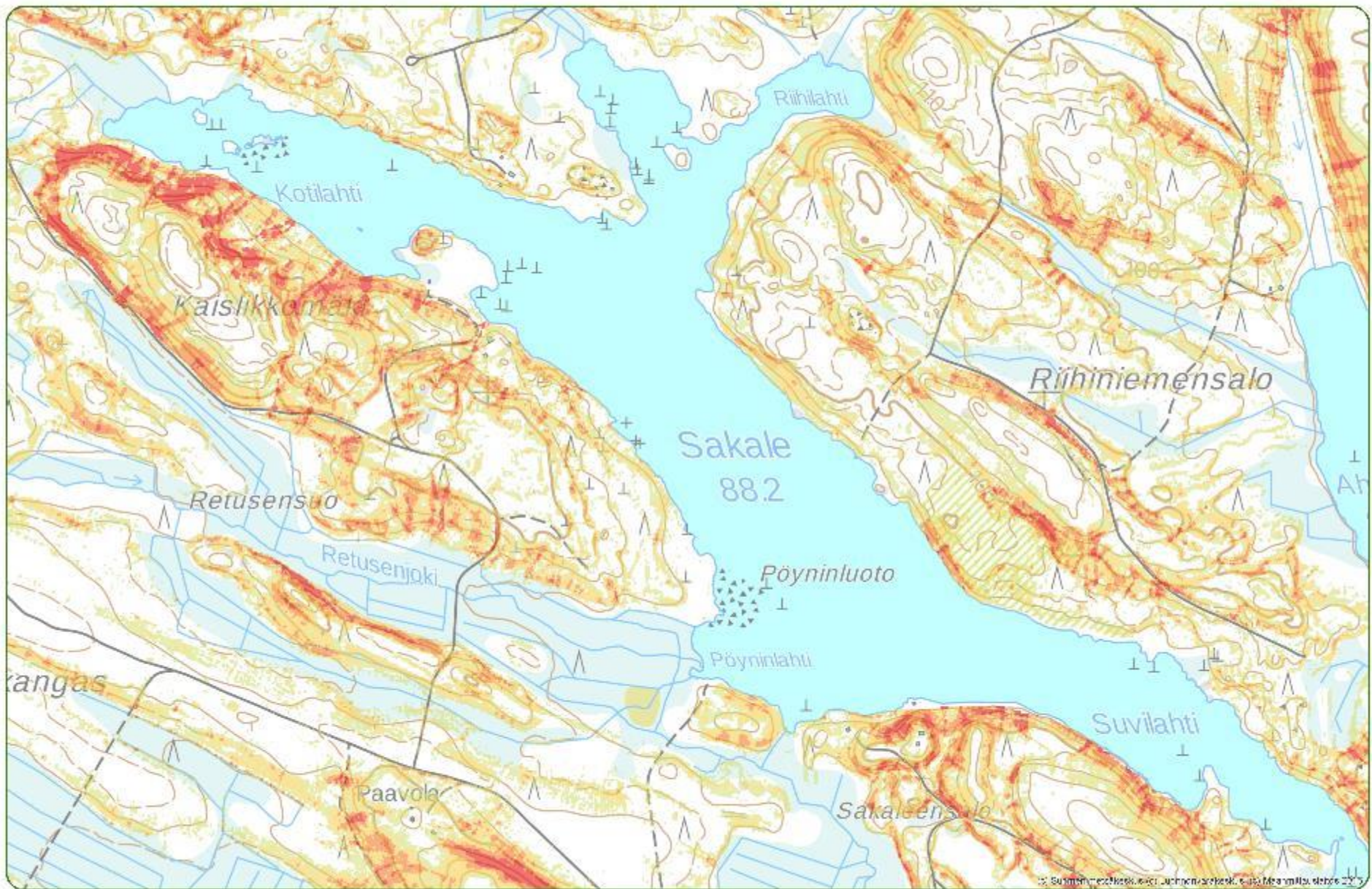


kehitysluokka
 turvemaan metsät
 uudistamisvaiheessa olevat turvemana metsät

Rantametsien käsittely

- Rantaviivaa noin 100 km
- Rantavyöhykettä 20% pinta-alasta
- Avohakkuuesityksiä 130 ha





Kartta on tulostettu Metsäkeskuksen metsätietojärjestelmästä: 8.10.2019

1:6 000

Suojavyöhyke/jatkuva kasvatus

WWF:n raportti 2018:

Vesiensuojelu 10-15 m

- mekaaninen pidätys
- ravinteiden otto
- rantaeroosion ehkäisy
- vaihtelevan levyinen

Monimuotoisuus 15-30 m

- rantametsät luontaisia runsaslajisia vaihettumisvyöhykkeitä
- vesiekosysteemi: karike, varjostus, lämpötila

Maisema

- näkemä vesistöön/vesistöltä

