

Sadeasema Ylä-Kuonantielle

ja

lumittauksista ...



OPERANDUM

OPEn-air laboRAtories for Nature baseD
solUtions to Manage hydro-meteo risks

Achim Drebs, Ilmatieteen laitos



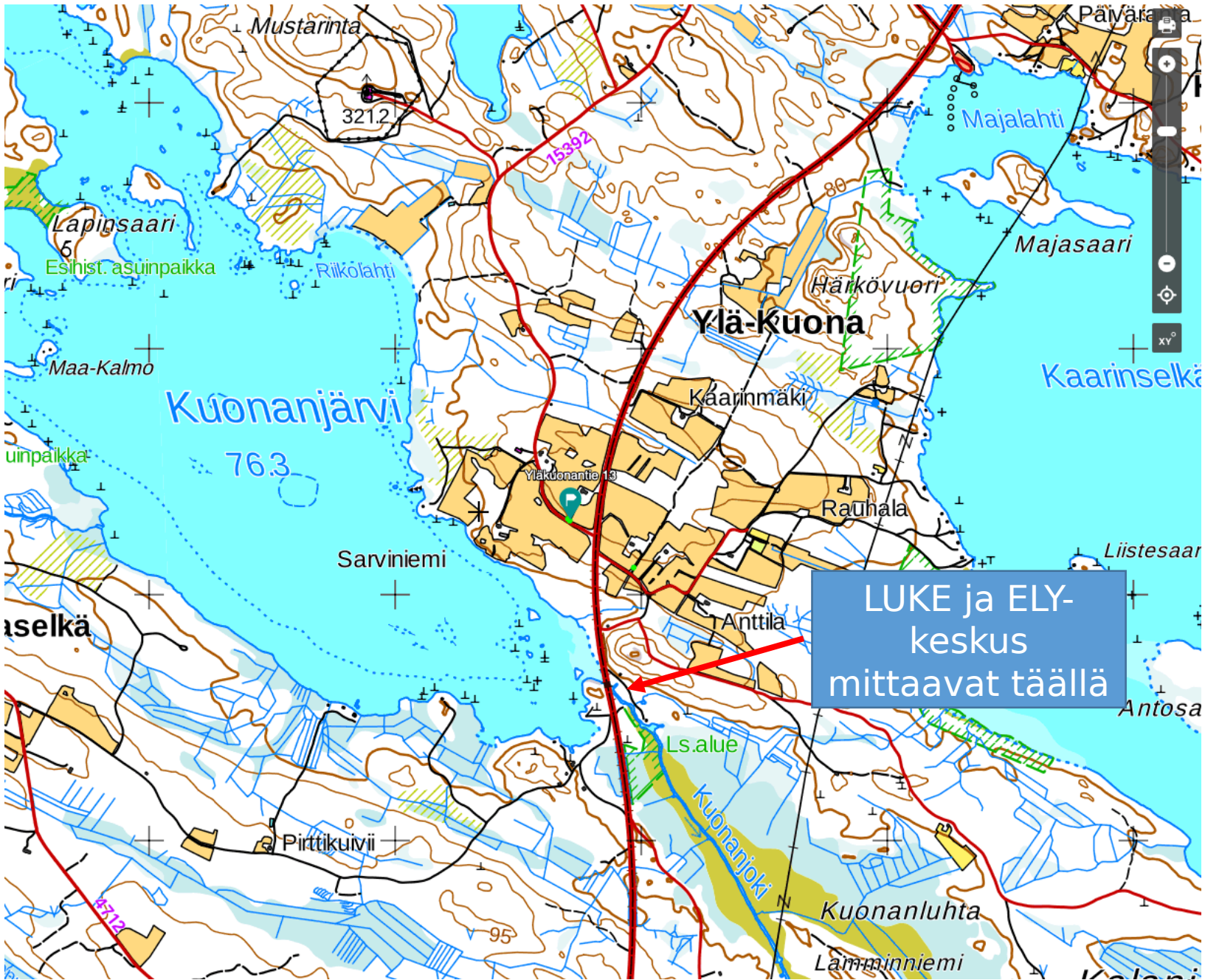
ILMATIETEEN LAITOS

Kerimäki, 9.10.2019



This project has received funding from the European Union's Horizon 2020 research and innovation programme under grant agreement No 776848.

The publication reflects only the authors' views and the European Union is not liable for any use that may be made of the information contained therein.



LUKE ja ELY-keskus mittaavat täällä



Kangaspelto

Hirvola

Karviniemi

Uudispaike

Yläkuonantie 13



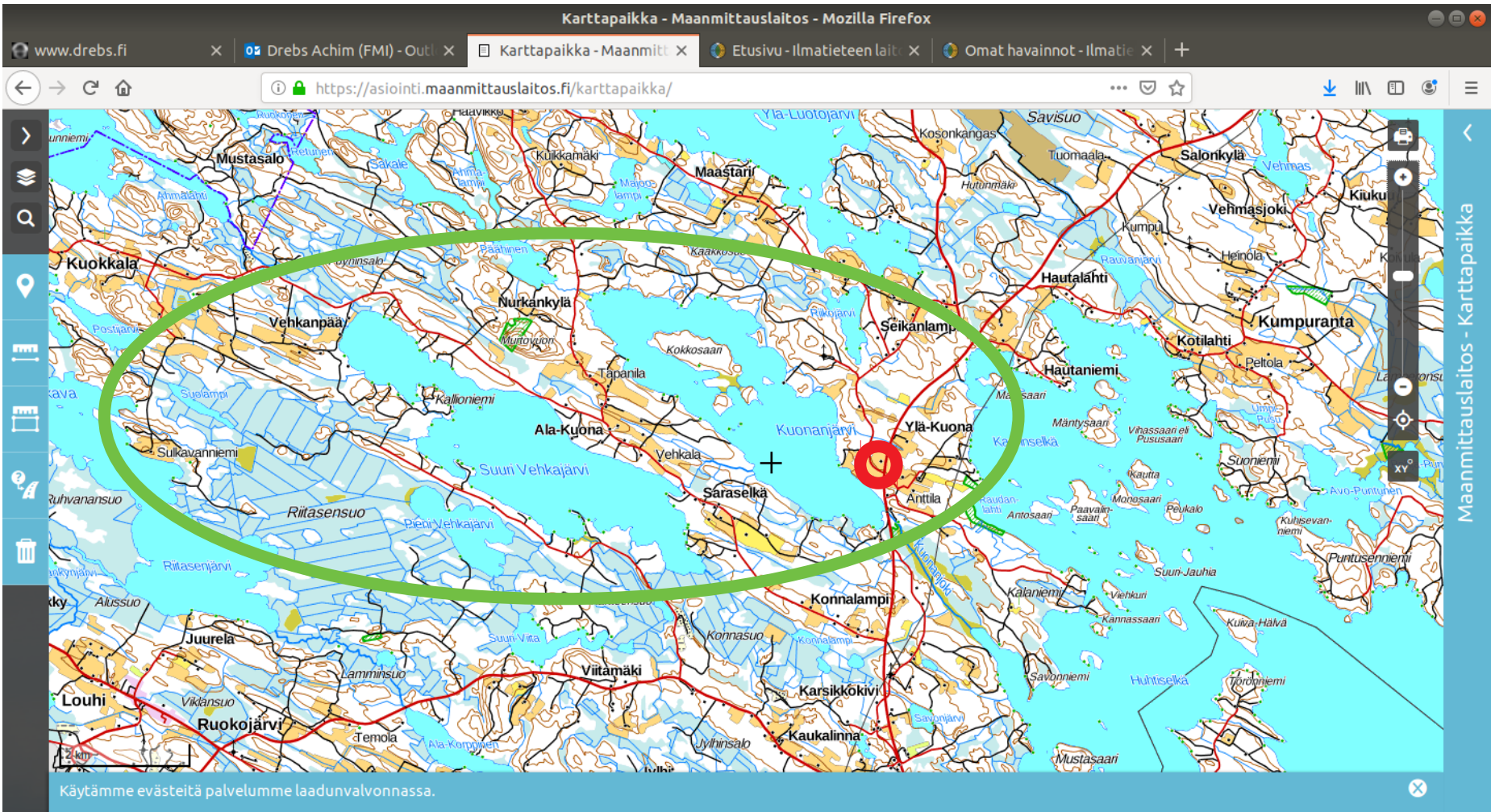
Yläkuonantie 13





Automaattinen sademittari (vas.) ja lumensyvyysmittari (oik.)

(Lumikeppi ja tiheyslieriö)

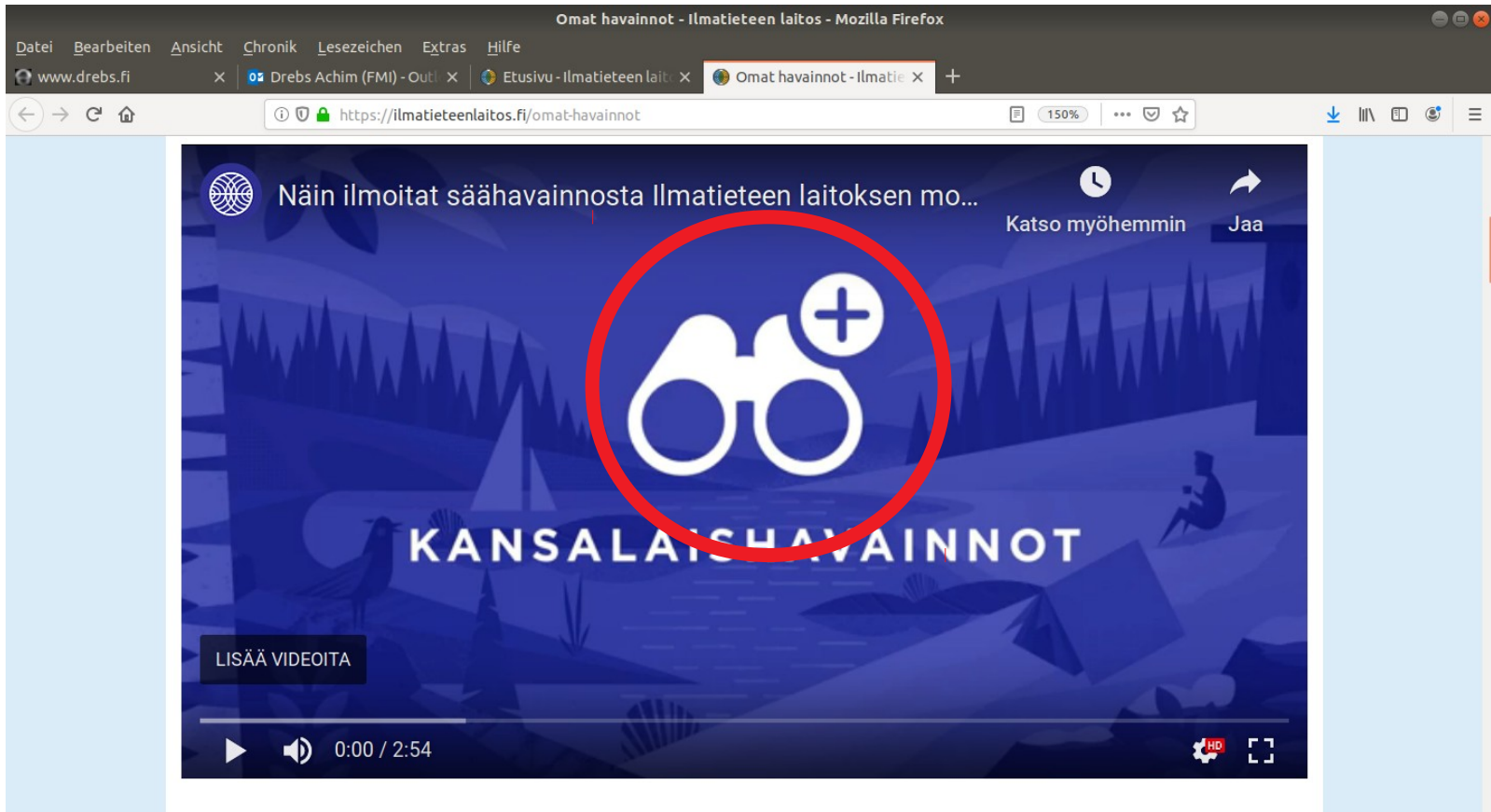


Lumisyyvyys- ja tiheysmittaus alue ...



... ja sadeasema





Ilmatieteen laitoksen verkkosivun opastus kansalaishavaintoihin...

ja sovellus löytyy älypuhelimesta IL:n – WEATHER
sovelluksen piktogrammin alta ...

